

HUMAN

⚠ 発熱のある患者さんは

受診前にお電話ください

☎ 0587-95-6711

Vol.396 | 2025.4

医療を通じて人と人とのふれあいを広げる

医療法人 医仁会 施設編成

「断らない医療」を通じて、安心安全な医療・療養環境を提供します



施設（入所・ショートステイ）



在宅介護支援（通所）



在宅介護支援（在宅）

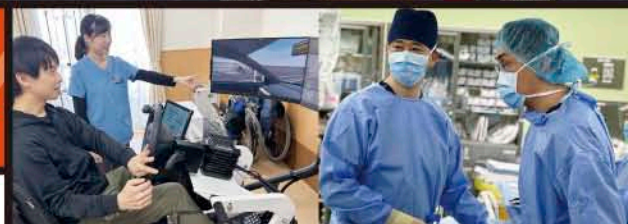


さくら総合病院



包括的な
医療と福祉の連携

在宅介護支援（相談）



医療法人 医仁会 施設編成

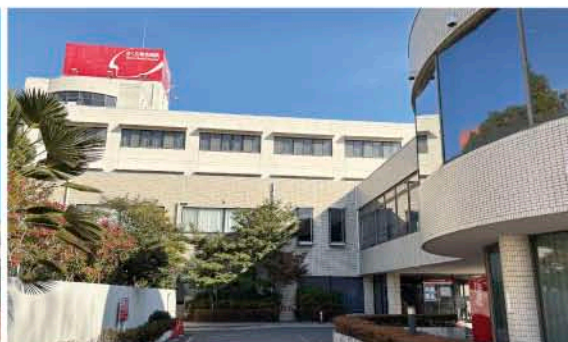
「断らない医療」を通じて、安心安全な医療・療養環境を提供します

地域連携室

病気になってしまったり、ケガをしてしまったりすると治療期間や治療費など、仕事をしている人は休業が必要になったり、家庭のことも含めたくさんの不安や課題が出てきます。

医療福祉相談室の医療ソーシャルワーカー（相談員）は、そうした不安を出来るだけ軽減するお手伝いをいたします。

治療に専念できるようご本人やご家族と相談し、退院後スムーズに社会復帰できるようお手伝いさせていただきます。



さくら総合病院 390床

TEL:0587-95-6711 FAX:0587-95-4780



介護認定申請

在宅介護支援
(相談)

専門医療

高い医療レベルを誇る各診療科は、日進月歩で進化する医療を常に意識し、患者さんのニーズに合わせた診療を心がけています。また、各センターがシームレスな連携を行なう事で安心安全な医療の提供を実現しております。

地域貢献

開院より一台の救急車も断ることなく、また24時間365日体制でメディカルチームがドクターカーで現場に駆けつけます。

ケアマネージャーが最適なプランを作成

居宅介護支援事業所 あすかビレッジ

TEL:0587-95-8027
FAX:0587-96-6023

介護保険サービスのご紹介や調整。介護保険のご相談はお任せください。お悩み解消します。



HOSPITALITY

患者さん一人ひとりの満足度100%を目指し、心のこもった医療を行なうため、患者さんからの意見をスタッフで共有し、迅速に対応することを心がけています。患者さんや、ご家族の気持ちに寄り添い、思いやり、手を差し伸べる。それが私たちの喜びであり、HOSPITALITYだと考えます。



在宅介護支援(在宅)

在宅患者さんに訪問看護を提供

訪問看護ステーション あすかビレッジ

TEL:0587-95-8623
FAX:0587-95-0708

ご自宅に看護師がお伺いし、利用者様に必要な看護サービスを提供しご家族を支援します。



年中無休の在宅介護サポート

ヘルパーステーション あすかビレッジ

TEL:0587-95-8026
FAX:0587-95-0708

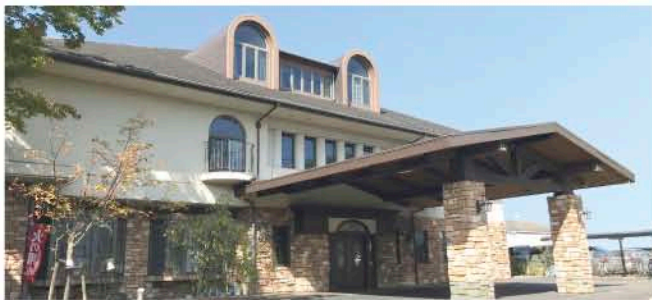
ご自宅で自立した日常生活ができるよう、訪問ヘルパーが身の回りのお世話をいたします。



さくら総合福祉センター

施設(入所・ショートステイ)

退院後のリハビリ入所施設



老人保健施設 さくら荘 118床

TEL:0587-95-6722 FAX:0587-95-6787

リハビリを受けながら安心安全な生活を送りたい方に在宅復帰を支援します。



短期入所(ショートステイ)

1泊からでも入居可能(最大30日までOK)です。日常生活への復帰を目指す方に。ぜひ、ご利用ください。



生涯お住まいの場所をお探しの方へ



有料老人ホーム 太郎と花子 240床

TEL:0587-95-0111 FAX:0587-95-0708

医療や介護サービスを受けながら、生涯を安心して暮らせるお住まいをお探しの方に。



ショートステイ 太郎と花子 60床

TEL:0587-95-0134 FAX:0587-95-3002

家族の急な外出や用事、お一人での生活に不安のある方に、短期のお住まいを提供します。



在宅介護支援(通所)

日常生活の自立を目指し、自宅からの通所リハビリ(介護保険利用適用)

デイケア さくら荘



TEL:0587-95-6722
FAX:0587-95-6787

ご自宅へのバスの送迎。リハビリ・お食事・入浴やレクリエーションを楽しみたい方へ。



デイケアセンター 御嶽



TEL:0587-95-8900
FAX:0587-95-8735

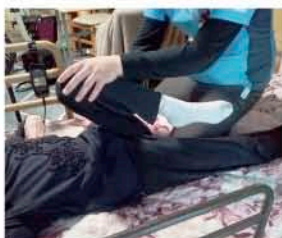
リハビリ・お食事・入浴などのサービスを提供、4月より自費利用(1日3,500円)を開始します。



在宅介護支援(在宅)

いつまでも自宅で暮らせるようリハビリを提供

訪問リハビリテーション



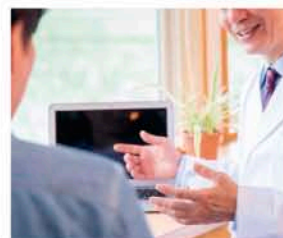
TEL:0587-95-6711
FAX:0587-95-8624

理学療法士・作業療法士がご自宅にお伺いし、日常生活の自立や社会復帰をサポートします。



定期的に在宅で診療を受けたい方に

訪問診療



TEL:0587-95-6711

退院後、通院の困難な患者さんのご自宅に医師がお伺いし、診療を行ないます。



医療法人 医仁会 基本方針

地域の一般医療(一次・二次)を中心に急性疾患を扱う。慢性期に移行したりハビリテーション主体の疾患群を療養病床や老人保健施設で看護・介護をし、更に在宅サービスの充実を計る。よって社会復帰へと包括的な地域医療と福祉に貢献することを基本方針とする。

- 生命の尊厳と医療の安全を第一に考える病院
- 心豊かな医療人の育成とチーム医療によるセンター化された専門医療
- 地域社会が求める先端かつ安全な医療技術の推進と医療体制の構築
- 災害・救命救急医療への積極的な貢献
- 他の医療機関や福祉施設とのシームレスな連携

さくら総合病院



一般医療を中心に急性疾患を扱います。慢性期に移行したりハビリ主体の疾患群を療養病床や老人保健施設で看護・介護を行ない、さらに在宅サービスの充実を計ります。

さくら総合福祉センター

施設	有料老人ホーム 太郎と花子	ショートステイ 太郎と花子	老人保健施設 さくら荘
在宅介護 支援	居宅介護支援事業所 あすかビレッジ	デイケアセンター 御嶽	デイケア さくら荘
		訪問看護ステーション あすかビレッジ	ヘルパーステーション あすかビレッジ
		訪問リハビリテーション	訪問診療

医療法人 医仁会は『いつでも』『どこでも』そこに病める人、苦しむ人がいるかぎり救いの手を差し伸べる活動を続けてまいります

イオンモール扶桑
美と健康
WEEK

健康づくりに役立つ講演と
健康測定を実施します
お気軽にご参加ください

参加無料

2025.4.15(火) 10:00~

健康測定 10:00~11:00 | 血圧測定・血管年齢測定・ストレス測定

講座 11:00~11:30 | 血圧測定・血管年齢測定・ストレス測定

リハビリテーションについて

さくら総合病院 リハビリテーションセンター

磯村 隆倫 医療技術部長・リハビリテーションセンター長

イオンモール扶桑 1F ウェストコート

〒480-0105 愛知県丹羽郡扶桑町南山名高塚5-1

●お問い合わせ

さくら総合病院「美と健康Week」事務局 TEL 0587-95-6711(代)

救急医療について

救急医療体制は患者さんの緊急度・重症度により、一次救急・二次救急・三次救急の3段階に分かれて対応が行われています。

一次救急は自力または家族の付添いで来院・帰宅可能な、緊急度が低い軽症者が対象で初期救急とも呼ばれています。

二次救急は入院・手術を要する重症者を24時間365日体制で受け入れる救急医療で、救急車の多くが搬送されます。

自家用車などで来院し、休日・夜間の救急外来にかかることもできます。救急医療に関する経験・知識のある医師が対応し、初期診療から手術・入院まで対応可能な設備や専用病床が整っています。

三次救急は一次救急・二次救急では対応が困難な重症者・特殊疾病患者を受け入れ、より高度な救命救急医療を提供しています。救命救急センターや高度救命救急センターが設けられています。

当院は「断らない医療」を信条に、二次救急指定病院として稼働しており、救急車・

時間外・夜間など救急患者さんの受け入れを行なっています。

救急車で搬送される患者さんは救急車専用入口のERで対応しています。

時間外診療希望・お見舞い等で直接来院される患者さんはA棟受付にお声掛けください。

医療 **AtoZ**
ヘルスケア NO.97



カタカナ語

の由来

【カタカナ語】

片假名で表記される語。主に外来語を指しますが和製英語についてもいいます。



チーズ
cheese

「チーズ」は、英語の「cheese」が由来ですが、その語源はさらにラテン語の「cāseus」まで遡ります。「cāseus」は「酸っぱいもの」という意味で、チーズはもともと乳を酸性発酵させて作られていたことから名付けられたと考えられています。

ワイン wine

「ワイン」は、英語の「wine」が由来ですが、その語源はさらにラテン語の「vinum」まで遡ります。

「vinum」は「ぶどう酒」という意味で、ワインはもともとぶどうを原料として作られていたことから名付けられたと考えられています。



福祉センター研修 認知症高齢者対応のポイント
 認知症看護認定看護師による、認知症高齢者対応のポイントについての研修を実施しました。住宅型有料老人ホーム 太郎と花子、老人保健施設 さくら荘、デイケアセンター御嶽 ほか福祉に携わる職員が受講しました。医療法人 医仁会では今後も医療と福祉の充実を努めてまいります。



デイケアセンター御嶽 クラフトバンド手芸教室
 デイケアセンター御嶽にて2月度のクラフトバンド教室を開催しました。今回はウグイスと梅の花をあしらったリースの制作です。細やかな作業に手こずりながらも力作が完成しました。御嶽では手指を使い脳を活性化させるレクリエーションを行なっています。お気軽にご参加ください。



デイケアセンター御嶽 アレンジメントフラワー
 アレンジメントフラワー教室を開催しました。沢山のプリザーブドフラワーの中から好きなものを選んで可愛いポットに飾り付けていきます。お花の先生と一緒に、利用者様も皆お話ししながら楽しそうに作っていました。作品は透明の箱に入れて飾っておけるので思い出に残りますね。



感染対策全体研修 を実施しました
 職員を対象とした「感染対策全体研修」を実施しました。今回の研修内容は、薬剤師から「抗菌薬適正使用について」感染管理認定看護師から「手指衛生について」の講義でした。手指衛生の講義が終了した後に、皆で実際に手指消毒剤を用いて、やり方の再確認を行ないました。

病院救命士(中途)〈常勤〉募集のお知らせ

医仁会の病院救命士として働くメリット

- ▶ 消防で培った傷病者の評価と対応が活かせる
- ▶ 24時間稼働のドクターカーに携われる
- ▶ チーム医療を担う事で他の医療職と社会貢献
- ▶ 救急救命士の資格を救急病院でさらに磨ける
- ▶ プライドとやりがいを長く発揮できる



勤務内容

- ▶ ドクターカーの管理・整備
- ▶ 検査や診療の介助業務
- ▶ 病院内での看護補助業務
- ▶ 記録作成、データ入力業務
- ▶ 医療器材・用品の管理業務
- ▶ 転院搬送 その他付随業務

応募資格

救急救命士資格
 (救急救命士経験または消防経験必須)

勤務時間

8:30~17:30 ※夜勤あり

休日休暇

年間124日(月10回程度、夏季・冬季他休暇含)
 別途、有給休暇・慶弔休暇等 特別休暇あり

社会保険

雇用・健康・厚生・労災・介護

くわしくは
 こちら



医療法人 医仁会 さくら総合病院

新卒・中途入職対象

見学会・面接のご案内

- 看護師 (看護学生・転職看護師・1DAYインターンシップ)
- 医事課職員 ■ 薬剤師 ■ リハビリスタッフ



■ 看護師 面接会/インターンシップ

D棟 授業・実習のない日時を選考日程にしてください

● 見学・面接会 (看護学生・転職看護師歓迎)

● 1DAYインターンシップ

- 提出書類 (面接)
- [学生] ◆ 履歴書 (書式自由・提出必須)
 - ◆ 成績証明書、卒業見込証明書、健康診断結果
 - [転職看護師] ◆ 履歴書 (書式自由) ◆ 職務経歴書

4/11(金)まで開催中 平日(月～金) 10:00～15:00

ナースシューズ・ユニフォーム・筆記用具をご持参ください
昼食は当院で用意いたします

■ 新卒 医事課職員 見学・説明会

2026年4月入職予定対象 A棟

職種: 医療事務 / 医師事務作業補助者(メディカルアシスタント) 資格の有無・学部・学科を問いません

4/21(月)・25(金)・5/20(火)・23(金)

13:00～15:00開催

※12:50までににお越しください

病院見学、業務説明を実施します

※筆記用具をご持参ください。※2時間程を予定しておりますが、時間の延長および内容が一部変更となる可能性があります。
各開催日の2日前までに人事課:採用担当までお問い合わせフォームまたは sakura-saiyou@ijinkai.or.jp にてお申し込みください。

■ 新卒 薬剤師対象病院見学会

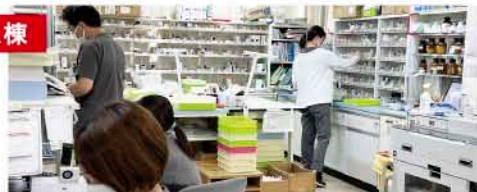
既卒者も可能 A棟

開催中

毎週火曜14:00～16:00開催

(所用時間:2時間程度)

現役薬剤師と院内見学・業務説明・質疑応答



■ リハビリスタッフ 面接試験 個人面接(約1時間)

新卒・中途入職 追加募集

職種: 理学療法士(PT) / 作業療法士(OT) / 言語聴覚士(ST) … 各若干名募集

日時: 個別調整 A棟 9:00～17:00開催

- 提出書類
- ◆ 履歴書 (書式自由・提出必須)
 - ◆ 成績証明書、卒業見込証明書、健康診断結果 (上記3点より、提出できるもののみで可)

事前の病院見学、または実習の参加が必須条件となります。
見学・面接、同日での実施も可能です。

下記連絡先までお問い合わせください(病院見学は個別に日程調整します)



場所 医療法人 医仁会 さくら総合病院

〒480-0127 愛知県丹羽郡大口町新宮1-129

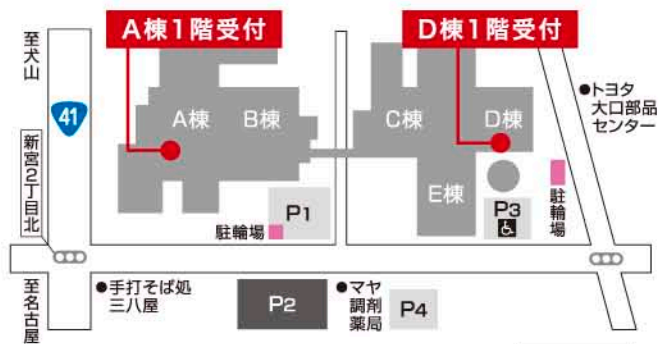
職種により受付場所が異なります。A棟1階受付または
D棟1階受付まで**指定時間**にお越しください。

集合場所には、採用担当スタッフがお待ちしております



※お車でのお越しの際はP2駐車場をご利用ください

◀ 当院へのアクセスはこちら



面接会・見学会・説明会のお問い合わせは……

人事課
採用担当

☎ 0587-95-6711(代)

✉ sakura-saiyou@ijinkai.or.jp



自宅でできるリハビリ健康体操

身体に痛みや違和感が
現れた場合は
中断してください



4月 移動中にできる運動

年度初めに通勤・通学中の運動習慣を作ろうと考えている人もいないのでしょうか。また今年は行楽も増え、移動時間も増えると思います。そこで今回は車や電車での移動中にできる運動をご提案します。



どちらの運動も背筋が丸くならない程度に軽く伸ばして行ないましょう。
(自動車ではシートベルトを装着した姿勢が良いでしょう)
自動車の運転を行なう人は控えましょう。

下っ腹を引き締める!

ふとももスッキリ!

ドローイン運動

- ①: 鼻から吸って口から息を吐きます。
- ②: 息を吐ききると同時に、お腹を精一杯へこませます。
- ③: お腹をへこませたまま浅く呼吸をして10~20秒キープします。

内股挟み運動

- ①: 両膝をくっつけて押し合います。
(タオルなどを挟んでも良い)
- ②: そのまま10秒程度キープ。



どちらも
疲れに合わせて
繰り返して
みましょう



医療法人 医仁会の 福祉サービスを ご活用ください

医療法人 医仁会は治療・入院のほか
介護サービスもご利用いただけます。
お気軽にご相談ください。

デイケアセンター御嶽 4月より自費利用ははじめました



入所 から 通所
在宅 まで、
介護・リハビリ・
医療サポートを
提供します

住宅型有料老人ホーム
太郎と花子
TEL:0587-95-0111



ショートステイ
太郎と花子
TEL:0587-95-0134



訪問
リハビリテーション
TEL:0587-95-6711



老人保健施設
さくら荘
TEL:0587-95-6722



デイケア
さくら荘
TEL:0587-95-6722



デイケアセンター
御嶽
TEL:0587-95-8900



ヘルパーステーション
あすかビレッジ
TEL:0587-95-8026



訪問看護ステーション
あすかビレッジ
TEL:0587-95-8623



居宅介護支援事業所
あすかビレッジ
TEL:0587-95-8027





歯にまつわる
記念日



歯列矯正の日

4/2

歯周病予防デー

4/4

よい歯の日

4/18

歯肉炎予防デー

4/29

新生活が始まる4月は、歯(4)の語呂合わせて歯列矯正・歯周病予防・「8020運動」推進・歯肉炎予防の記念日が制定されています。

トレーニングの日

新年度のはじめにトレーニングの開始を推進する日です。下半身の筋力を強化し、転倒予防に努めましょう。



4/1

世界保健デー

WHOの設立日です。今年のテーマは「健康な始まり、希望ある未来」で、母子保健と新生児の健康向上です。



4/7

腰痛ゼロの日

腰痛予防や対処について考える日です。姿勢を良く過ごすことで、腰痛や肩こりの軽減に繋がります。



4/15

さくら総合病院 近隣地域のイベント情報

イベントが延期・中止の場合もございます。お出かけの際は事前に最新情報をご確認ください。

大口町夜桜・ライトアップ
~4月15日(火)

約1700本の桜が楽しめる五条川の桜並木。大口町役場前ではライトアップ、ぼんぼり照明も施されます。
[場所] 大口町五条川河畔・尾北自然歩道

犬山祭
4月5日(土)・6日(日)

車山13輦が犬山城下町に繰り出して、からくり人形を披露。豪快な「どんでん」「車切」は迫力満点です。
[場所] 犬山城下町

フラワーパーク江南さくら祭り
~4月6日(日)

4月上旬にかけて、ソメイヨシノからハナナ・スイセン・ネモフィラなど、春の花々が見頃になります。
[場所] 江南市小杵町一色

岩倉桜まつり
~4月6日(日)

さくら名所100選に選ばれた桜名所で、約1400本の桜並木では夜桜のライトアップ・のんびり洗いが行なわれます。
[場所] 岩倉市 五条川河畔

小牧山さくらまつり
~4月6日(日)

夜桜ライトアップや露店の出店、小牧・長久手の戦い時の家康の本陣をイメージした会場装飾が楽しめます。
[場所] 小牧山史跡公園南入口付近

138タワーパークさくら祭り
~4月6日(日)

樹齢130年のエドヒガンザクラなど早咲き~遅咲きまで計10品種約170本の桜を4月中旬まで観賞できます。
[場所] 一宮市光明寺字浦崎21-3

※各イベントは雨天等で中止になる場合・内容が変更になる場合がございます。ご了承ください。

心とこころが通い合う

老人保健施設 さくら荘

短期入所/ショートステイ

ご自宅まで
送迎
いたします

リハビリ
介護を
受けれる
入所施設

日常生活への復帰を目指して——
ぜひ、ご活用ください

医療法人 医仁会
老人保健施設 さくら荘

事業者番号 2355380011
〒480-0127 愛知県丹羽郡大口町新宮1-96

☎0587-95-6722

受付時間 9:00~17:30
FAX 0587-95-6787 [24時間受付]

安全に自宅復帰できるよう、理学療法士・作業療法士による専門的なリハビリを行います。また、集団活動やレクリエーション等も実施し、きめ細やかな介護やリハビリを提供致します。是非ご活用下さいませ。

さくら総合病院が
24時間体制で医療サポート!
お気軽にお問い合わせください

まちがいさがし

右側の絵と左側の絵を見比べて、**違っている箇所を5個見つけ**出しましょう。

4月に新学期が始まる国は日本とインドで、四季の始まりでもある春は暖かく入学・入園式を行ないやすいそうです。桜の見頃でもあり、気持ちも和みますね。



形あてクイズ

本物の山口県はどれでしょう？

右の絵の中に、本物の絵が1つあります。シルエットはランダムに回転させてあります。本物の山口県はどれでしょう。



この字、なんて読む？

医療などでも使われている、読めそうで読めない漢字をご紹介します。なんて読むでしょう？

① 指腹

② 充填

③ 拙速

④ 爪床



さくら総合病院
住宅型有料老人ホーム
太郎と花子
老人保健施設さくら荘など
医療法人 医仁会の各施設にある
造形物などを
ご紹介します



ヤングドクター
YOUNG DOCTOR

場所: さくら総合病院

B棟とC棟を結ぶ連絡通路に、男の子が女の子を手当てしているイラストが展示されています。この絵はノーマン・ロックウェルというアメリカの画家によって描かれました。細密なテクニックとユーモアに溢れ、生き生きとした表情で描かれた作品は今もなお、多くのイラストレーターに影響を与えています。

チーズの効能

食卓でもおなじみのチーズは種類も豊富で栄養価が高い発酵食品で、適量を守って摂れば体に良い効果がたくさんあります。筋肉の修復や免疫機能のサポートに必要なタンパク質、骨や歯を強くするカルシウムが豊富に含まれています。チーズをはじめとした乳製品からのカルシウム摂取が骨密度の向上に寄与しており、成人が1日に必要なカルシウム(約650～800mg)の半分以上をチーズ100gで補えるそうです。カルシウムはパルメザンなどのハードチーズに多く含まれています。カマンベールやブルーチーズなどに含まれる乳酸菌やプロバイオティクスの効果により、腸内環境を整え、消化を助け免疫力を高める作用が期待できます。虫歯の予防にも良く、チーズを食べた後に口内のpHが上がる(酸性度が下がる)ことで、エナメル質の保護効果があり虫歯リスクが下がります。チーズに含まれるアミノ酸はセロトニン(幸せホルモン)の生成を助けるため、気分が落ち着くなどリラックス効果があります。



チーズの効能を活かすなら朝・昼・間食がおすすめです。チーズのタンパク質と脂質が、朝のエネルギー源になります。タンパク質は筋肉の修復やエネルギー代謝を助け、脂質は満腹感を持続させてくれます。昼食のデザートや間食に摂ることでバランスよく栄養補給ができます。少量で満足感が高いため、過食を防ぎエネルギー補給や気分のリフレッシュ効果も期待できます。夕食の場合は就寝の2～3時間前までに、消化に時間がかかり寝つきが悪くなる可能性があるため、寝る直前は避けましょう。

チーズの種類

プロセスチーズ(スライスチーズ、6Pチーズなど)

調理せずそのまま食べられるので、サンドイッチや弁当の具材、オヤツとして活用されています。保存がきくうえ、味が安定してクセが少なく、カルシウムやタンパク質の補給もできます。

モッツアレラチーズ

ピザやパスタに欠かせないフレッシュチーズの代表的なチーズです。コンビニのサラダにも使われています。

カマンベールチーズ

ワインなどの酒のつまみや、ハチミツやジャムを合わせてデザートにしたり、パンやクラッカーに塗って食べられています。



チェダーチーズ

オレンジ色が特徴的で、深いコクと強い旨味が料理に使いやすくハンバーガーやサンドイッチに用いられています。

クリームチーズ

チーズケーキの材料として使われています。塗るだけで手軽に美味しくなるため、スイーツや軽食に重宝されています。

パルメザンチーズ(粉チーズ)

長期保存でき、パスタやサラダにふりかけるだけで味が引き立つので家庭でも重宝されています。旨味(グルタミン酸)が強く、カルシウムも豊富なので少量で栄養補給できます。

チーズは高カロリーな食材です。1日の摂取量は30～50g程度に抑えるのがおすすめです。

※写真はイメージです

病院からのお知らせ

救急搬送受入[ER]と直接来院時[A棟・D棟]の入り口を分離しました

歯科口腔外科
リハビリテーション
一般・療養病棟
時間外診療

A棟受付

救急車専用

ER

ER:救急車受入専用です。救急車受入時以外は施設しており入室できません。



一般外来
ICU・HCU

D棟受付

A棟:時間外診療希望やお見舞いなど、直接ご来院される場合はA棟正面玄関からご入室いただき、ロビー突き当りの総合受付にお声掛けください。

さくら総合病院 HPリニューアルします

さくら総合病院

ご利用案内 病院紹介 診療科・部門 地域医療福祉連携 採用サイト アクセス 0587-95-6711

24時間365日
「断らない医療」で
地域の安心感に寄り添います
SAKURA GENERAL HOSPITAL

ご利用案内

重要なお知らせ

外来受診 救急受診 入院の方 面会の方

月～土 午前 9:00-12:00 (受付8:00～)
月～金 午後 17:00-19:30 (受付16:00～)

外来担当医表

さくら総合病院
愛知県丹羽郡大口町新宮1-129
0587-95-6711

こちらから
ご覧ください

お気軽にご相談ください

健診で異常を発見!

要精密検査 要再検査
要治療 要経過観察

さくら総合病院は

夕方診療を行なっています

月～金 17時～19時半 <16時受付開始>

予約をご希望の方は、お電話にてご連絡ください(当日予約は不可)

0587-95-6711(代) 受付・予約変更 平日13時～17時
午前より待ち時間が少なく、仕事・学校帰りに受診できます

月に一度、保険証を (マイナンバーカード) 窓口にご提示ください また、保険証に変更が あった際は随時、 窓口にご提示ください

保険証や住所・電話番号に変更があった場合には速やかに受付事務までお申し出ください

交通事故にあわれた方、業務中にケガをされた方も診療行為に本人確認が必要となりますので、**運転免許証と保険証の提示**をお願いしております(保険証の提示がない場合は自費診療となります)

ご注意 受給者証をお持ちの方は**保険証(マイナンバーカード)**とは別に提示が必要ですが提示がない場合は自己負担金が発生します

さくら総合病院 SNS

facebook X instagram LINE TikTok

頭の体操 解答

人園式

まちがいさがし

形あてクイズ



この字、なんて読む?

① 指	腹	しぶく
② 充	填	じゅうてん
③ 拙	速	せつそく
④ 爪	床	そうしょう